

HARMONIA 1

Caderno de Exercícios

SOBRE O CADERNO DE HARMONIA 1

Esse caderno não está editorado de forma definitiva. A arte final será realizada após sua utilização e conseqüente aperfeiçoamento.

Seu conteúdo baseia-se nos seguintes tópicos:

- 1) Estrutura intervalar das tríades e do acorde maior com sétima menor.**
- 2) Aordes sobre os graus da escala maior.**
- 3) O modo menor.**
- 4) Aordes sobre os graus das escalas menores natural e harmonica.**
- 5) Nota de passagem; bordadura e apojatura.**

Esses tópicos serão obrigatórios na disciplina Harmonia 1 do curso básico da Escola de Música Villa-Lobos. Outros poderão ser abordados pelo professor mas não constarão das provas da coordenação, não podendo dar motivo para reprovação do aluno. O caderno está organizado conforme as idéias expressas no **Prefácio**. Os tópicos acima referidos serão abordados, devido a essas idéias, em ordem diferente da exposta acima.

Atenciosamente

Ricardo Lobo de Andrade

Acessor p/ Harmonia

PREFÁCIO

Esta nova versão do caderno de exercícios de Harmonia I enfatiza o aspecto construtivo dos elementos da harmonia tonal. O objetivo dessa mudança é ajustar o conteúdo dessa disciplina à sua nova posição no currículo escolar do curso básico da EMVL. O caderno é composto por páginas que contêm os modelos a serem adotados na feitura de exercícios, páginas de exercícios a serem realizados pelos alunos com escrita musical e representação gráfica de acordes, e páginas que contêm modelos de estruturação dos acordes sobre graus de escalas. Essas últimas contêm informações sobre notas que não pertencem aos acordes, utilizadas em melodias.

As primeiras páginas do caderno contêm modelos de construção de tríades maiores e menores, diminutas e aumentadas e do acorde maior com sétima menor a partir dos intervalos que os constituem, sem levar em consideração seu contexto tonal, além de exercícios sobre esse tópico. Esses elementos constam do item 1, dos tópicos de Harmonia I. A realização desses exercícios implica na revisão dos intervalos em sua forma melódica e harmônica.

A formação dos acordes sobre os graus da escala maior é o tema que se segue, dando início à segunda parte do caderno. Duas páginas que informam sobre esse tema contêm as definições relacionadas ao mesmo, conforme o item 2 dos referidos tópicos. Os acordes maiores, menores e maiores com 7^a menor são utilizados, e portanto revistos, nessa parte do caderno. As escalas maiores e as armaduras de clave são os elementos de EMU que serão também revistos ao serem utilizados nessa mesma parte. As notas de passagem que, constam do item 5, são definidas e exemplificadas nessa parte. Elas deverão estar presentes nas melodias a serem harmonizadas pelos alunos.

Uma página com informações sobre acordes construídos sobre os graus das escalas menores (natural e harmônica) e o modelo de cadência completa em tom menor dá início à terceira parte do caderno. O acorde da dominante advindo da escala menor harmônica deverá ser utilizado nos exercícios que se seguem. As notas de bordadura são também mencionadas nessa parte, como as de passagem da parte anterior.

Uma página que informa sobre a escala menor melódica e a nota denominada apojatura, que também deverá ser incluída nas melodias a serem harmonizadas constitui a

última parte que trata de assuntos relacionados à harmonia nesse caderno. Um anexo com sugestões de melodias para harmonização está incluído.

Ao tratarmos de harmonização de melodias, que é um dos objetivos do curso de harmonia do nível básico EMVL, lembramos que o alunado desta escola encaminha-se para a música popular e/ou erudita. O professor de harmonia tem em suas classes alunos dedicados às práticas próprias das duas categorias mencionadas. As melodias para harmonização devem, portanto, ser selecionadas do repertório dessas duas áreas.

Ricardo Lobo de Andrade

Acessor p/ Harmonia

HARMONIA I

Iº Tópico

Formação das Tríades maiores e menores a partir de fundamentais que formam intervalos com a nota Dó

Tríade Maior

5ª justa

C

Tríade Menor

5ª justa

Cm

Tríades a partir da fundamental a uma segunda maior ascendente da nota Dó,

3 Dó maior Ré maior D Dó menor Ré menor Dm

a uma segunda maior descendente,

5 Dó maior Si bemol maior Bb Dó menor Si bemol menor Bbm

a uma terça maior ascendente,

7 Dó maior (C) Mi maior (E) Dó menor Mi menor Em

a uma terça maior descendente,

9 Dó maior Láb maior (Ab) Dó menor Láb Menor (Abm)

a uma quarta justa ascendente,

11 Dó maior Fá maior F Dó menor Fá menor Fm

a uma quarta justa descendente,

13 Dó maior Sol maior G Dó menor Sol menor Gm

a uma quinta justa ascendente,

15 Dó maior Sol maior G Dó menor Sol menor Gm

2 a quinta justa descendente,

17 Dó maior Fá maior F Dó menor Fá menor Fm



a uma segunda menor ascendente,

19 Dó maior Dó sustenido maior C# Dó menor Dó sustenido menor C#m



a uma segunda menor descendente,

21 Dó maior Si maior B Dó menor Si menor Bm



a uma terça menor ascendente,

23 Dó maior Mi bemol maior Eb Dó menor Mi bemol menor Ebm



e a uma terça maior descendente.

25 Dó maior Lá bemol maior Ab Dó menor Lá bemol menor Abm



HARMONIA I

Iº Tópico

Exercícios

Modelo para a realização dos exercícios sobre a nota Dó

Dó Maior C Dó Menor Cm

Escrever os acordes maiores e menores a partir das fundamentais que formam os intervalos definidos abaixo com a nota Dó. Esses acordes devem estar posicionados e representados conforme o modelo exposto acima.

³ Uma segunda maior acima:

³

⁵ Uma segunda maior abaixo:

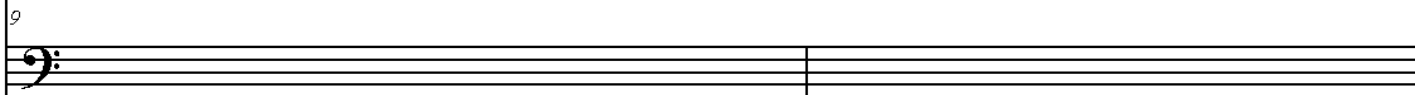
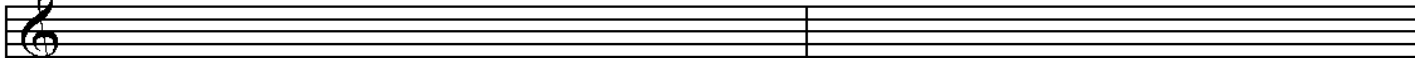
⁵

⁷ Uma terça maior acima:

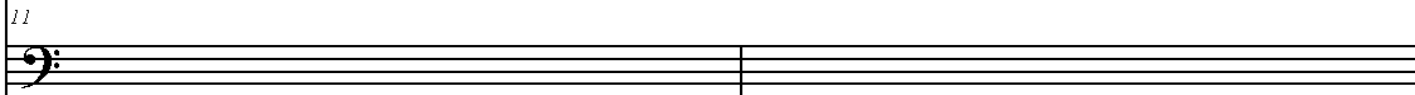
⁷

Harmonia I

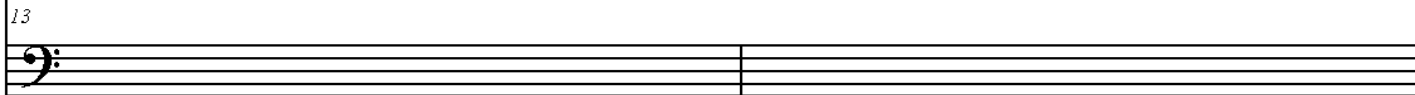
9 Uma terça menor abaixo:



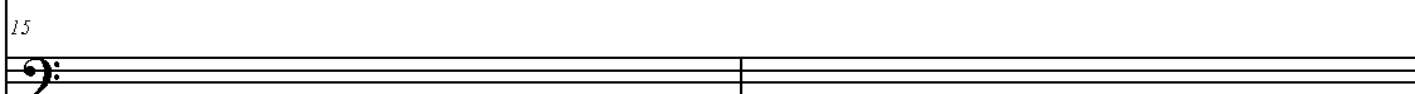
11 Uma quarta justa acima:



13 Uma quarta justa abaixo:

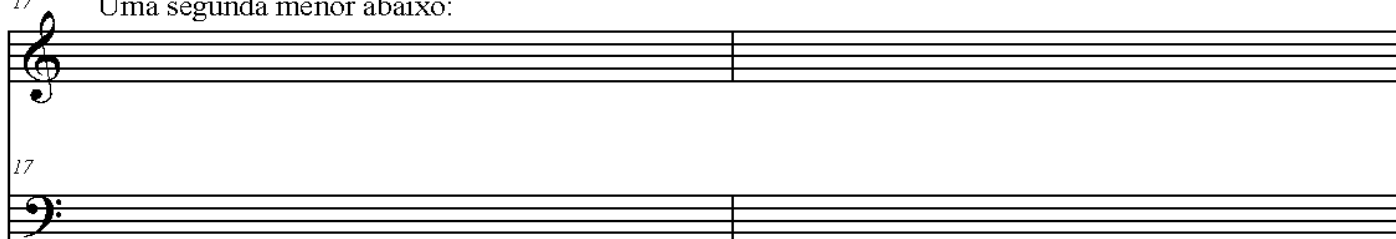


15 Uma segunda menor acima:



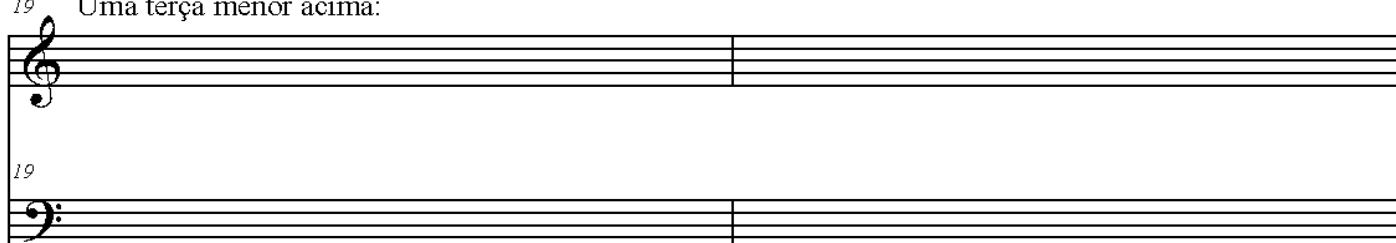
Harmonia I

17 Uma segunda menor abaixo:



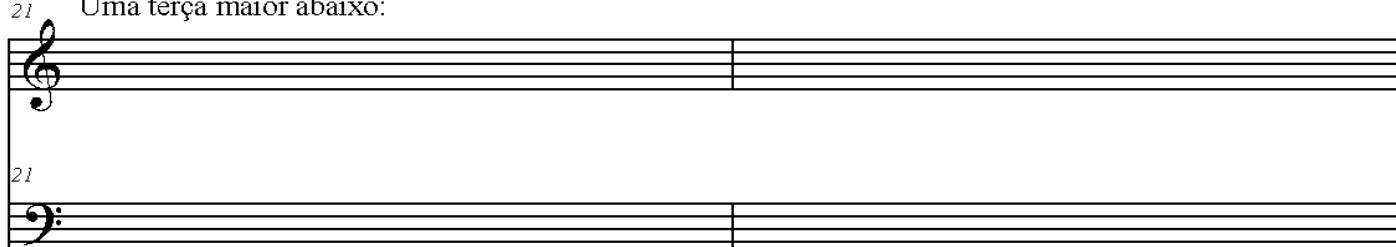
Two blank musical staves, one treble and one bass, for exercise 17. The treble staff is on top and the bass staff is on the bottom. Both staves are divided into two measures by a vertical bar line.

19 Uma terça menor acima:



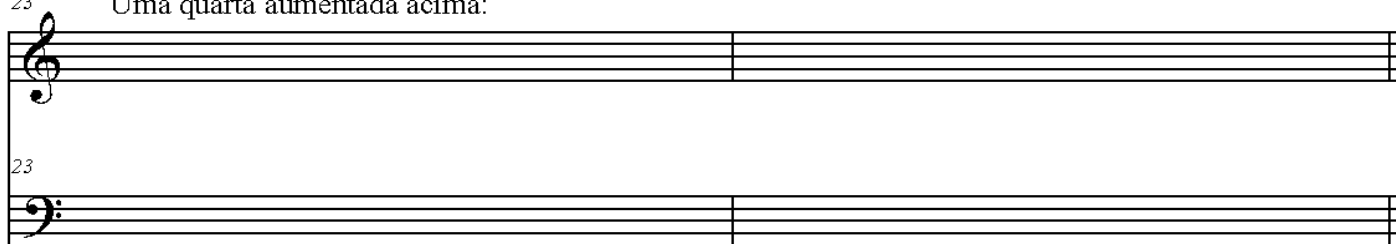
Two blank musical staves, one treble and one bass, for exercise 19. The treble staff is on top and the bass staff is on the bottom. Both staves are divided into two measures by a vertical bar line.

21 Uma terça maior abaixo:



Two blank musical staves, one treble and one bass, for exercise 21. The treble staff is on top and the bass staff is on the bottom. Both staves are divided into two measures by a vertical bar line.

23 Uma quarta aumentada acima:



Two blank musical staves, one treble and one bass, for exercise 23. The treble staff is on top and the bass staff is on the bottom. Both staves are divided into two measures by a vertical bar line.

HARMONIA 1

Iº Tópico

Formação das tríades diminutas e aumentadas

Tríade Diminuta Tríade Aumentada

5ª diminuta C dim 5ª aumentada C(#5)

3ª menor 3ª menor 3ª maior 3ª maior

Escrever os acordes diminutos e aumentados a partir das notas que formam os intervalos definidos abaixo com a nota Dó, conforme o modelo acima:

³ a uma segunda maior ascendente:

⁵ a uma segunda maior descendente.

⁷ a uma terça menor ascendente,

⁹ a uma terça menor descendente,

¹¹ a uma terça maior ascendente,

¹³ a uma terça menor descendente,

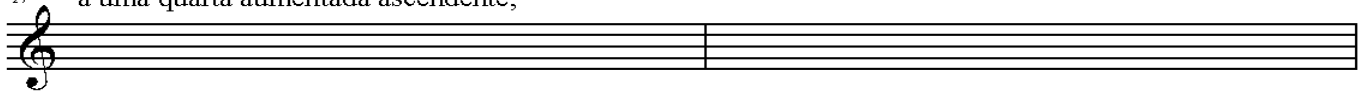
Harmonia I

2

15 a uma quarta justa descendente,



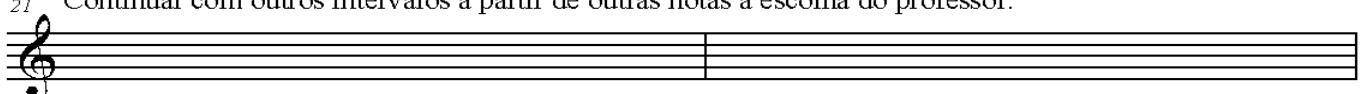
17 a uma quarta aumentada ascendente,



19 e a uma quinta diminuta descendente.



21 Continuar com outros intervalos a partir de outras notas à escolha do professor.



23



25



27



29



HARMONIA I

1º Tópico

Acordes Maiores com Sétima Menor

Acorde maior com sétima menor (acorde de 4 sons denominado tetrade)

tríade maior sétima menor 3ª menor

Dó Dó maior Dó maior com sétima menor **Fá** Fá maior Fá maior com sétima menor

Escrever as notas, os nomes e as representações por cifra dos acordes maiores e maiores com sétima menor a partir das fundamentais determinadas abaixo, conforme o modelo acima.

5 **Sol** **Sib**

7 **Ré** **Mib**

9 **Lá** **Láb**

11 **Mi** **Réb**

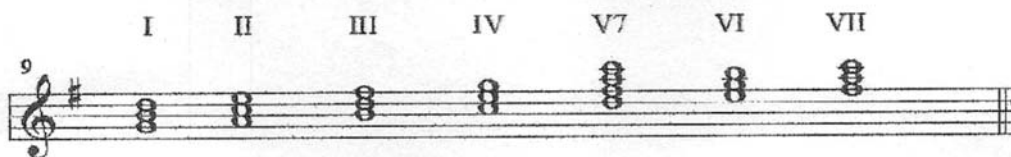
13 **Si** **Solb**

15 **Fá#** **Dó#**

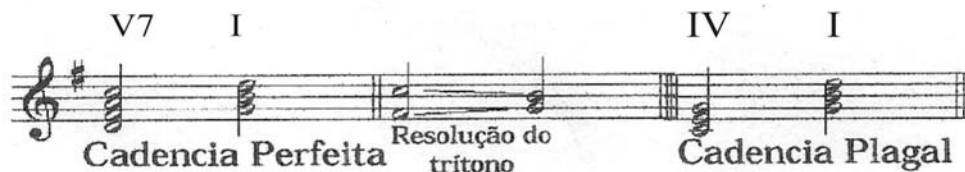
HARMONIA I

2º Tópico

Triades sobre os graus da escala de Sol Maior — Acorde de 7ª da dominante



O acorde da dominante com 7ª é construído sobre o 5º grau da escala



Notação: (Representação Gráfica)

	Autêntica	plagal
Harmonia Tradicional :	V ₇ - I	IV - I
Cifra Música Pop. :	D ⁷ - G	C - G
Harm. Música Pop. :	V ⁷ - I	IV - I

Definições:

Acorde – O som simultâneo de um grupo de notas.

Triade Maior (Acorde perfeito maior) — Formado originalmente por têrças superpostas determinando uma fundamental, uma 3ª (têrça) maior e uma 5ª (quinta) justa .

Triade Menor (Acorde perfeito menor) — O acorde definido acima, sendo que a 3ª é menor.

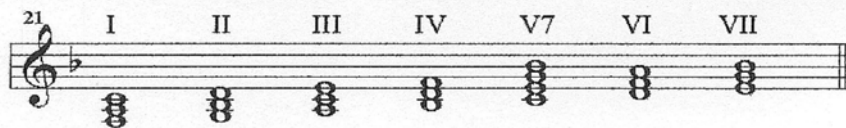
Téttrade – Acorde formado por uma triade acrescida de uma 6ª (sexta) ou uma 7ª (sétima).

Cadência – Uma sucessão de 2 (dois) ou 3 (três) acordes com caráter conclusivo

HARMONIA i

2º Tópico 5º Tópico (nota de passagem)

Triádes sobre os graus da escala de Fá Maior — Acorde de 7ª da dominante



Cadência Completa ou
Fórmula de Cadência



Nota de Passagem



Representação Gráfica:

Harmonia Tradicional: IV – V⁷ – I

Cifra Música Pop. : Bb – C⁷ – F

Harm. Música Pop. : IV – V⁷ – I

Nota de passagem – Nota que vem no tempo fraco ou parte fraca do tempo ligando duas notas do acorde por grau conjunto na mesma direção (ascendente ou descendente).

Progressão – Uma sucessão de acordes que determina um centro tonal. Ex: I – IV – V⁷ – I

Obs. : O termo cadência é comumente empregado no lugar de progressão

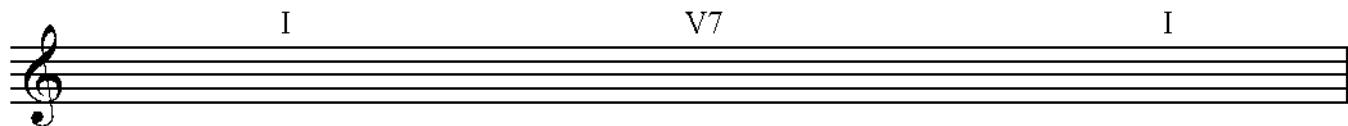
HARMONIA I

4º Tópico

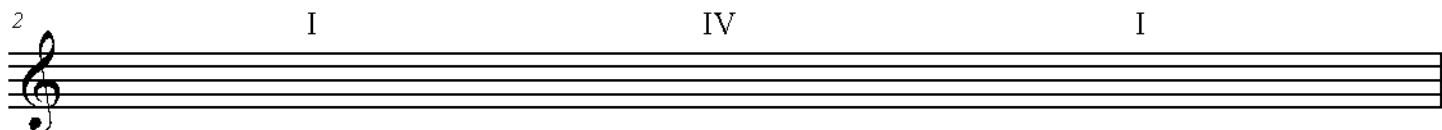
Cadências em tons maiores

Escrever as cadências em tonalidades maiores com notas, cifras e com representação gráfica da música popular nas tonalidades determinadas pelas armaduras de clave.

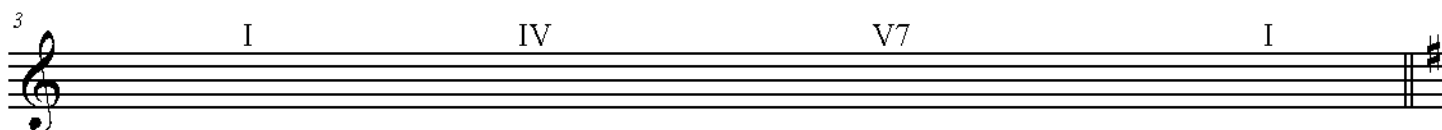
1 I V7 I




2 I IV I



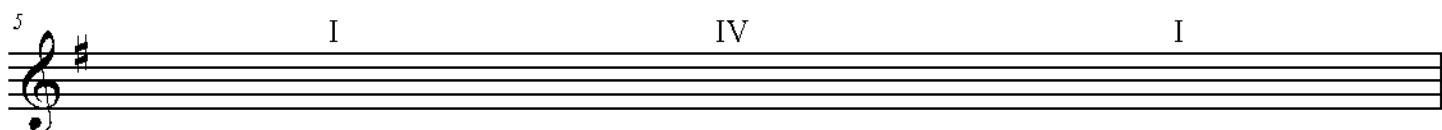
3 I IV V7 I



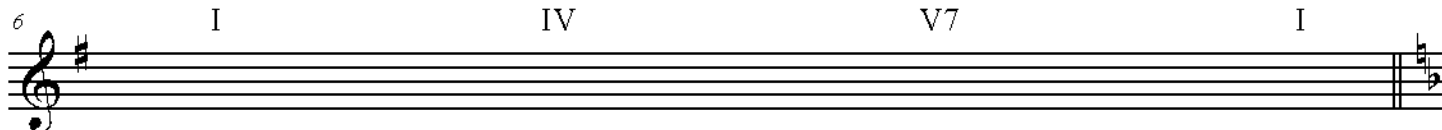
4 I V7 I



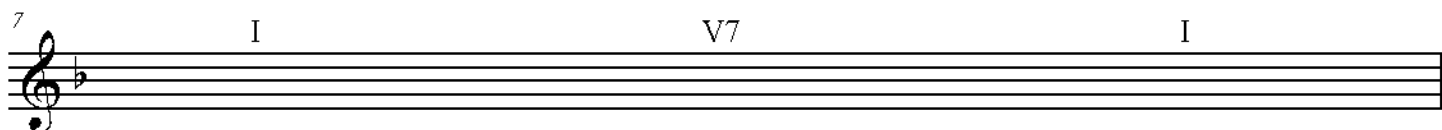
5 I IV I



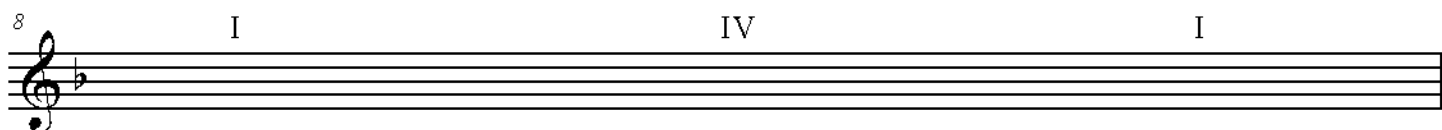
6 I IV V7 I



7 I V7 I



8 I IV I



2
9 I IV V7 I

10 I V7 I

11 I IV I

12 I IV V7 I

13 I V7 I

14 I IV I

15 I IV V7 I

16 I V7 I

17 I IV I

18 I IV V7 I

19 I V7 I

20 I IV I

21 I IV V7 I

22 I V7 I

23 I IV I

24 I IV V7 I

4

25 I V7 I

26 I IV I

27 I IV V7 I

28 I V7 I

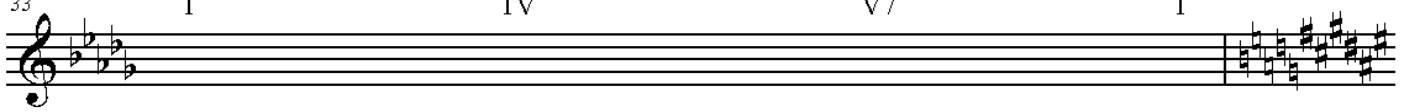
29 I IV I

30 I IV V7 I

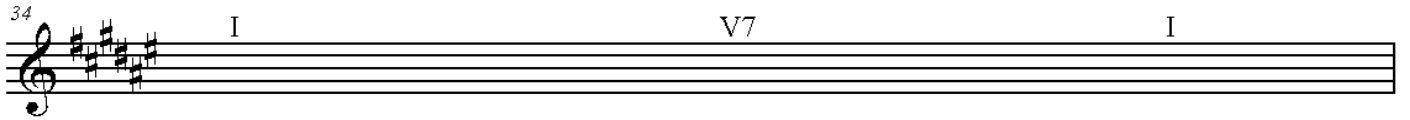
31 I V7 I

32 I IV I

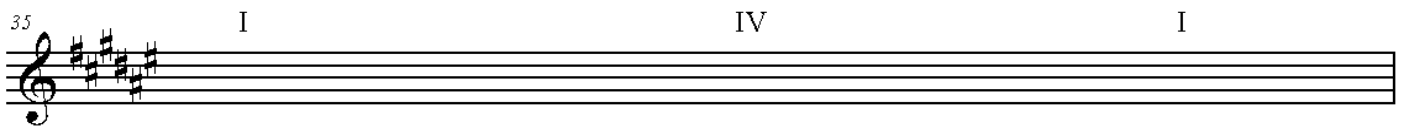
33 I IV V7 I



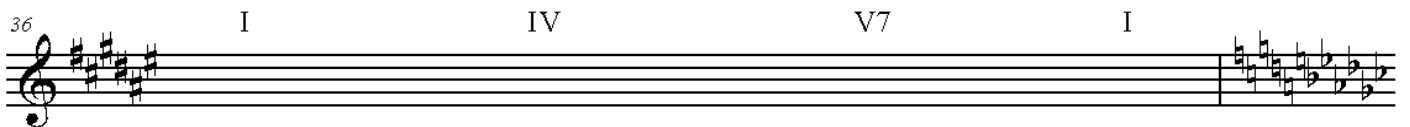
34 I V7 I



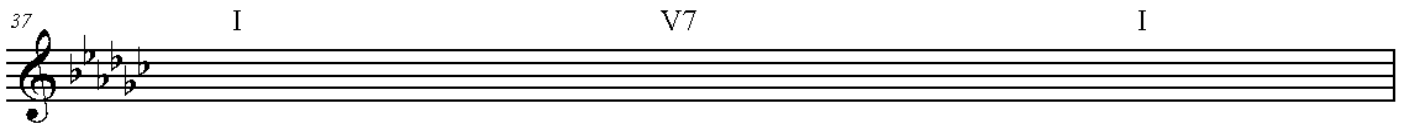
35 I IV I



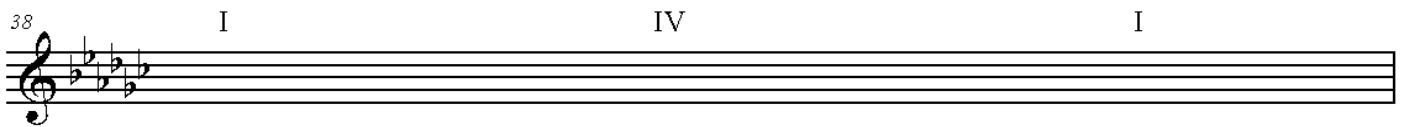
36 I IV V7 I



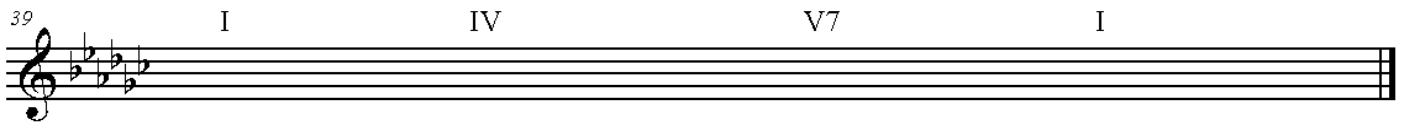
37 I V7 I



38 I IV I



39 I IV V7 IV I



HARMONIA I

2º Tópico

Cadências 2 em tons maiores

Escrever as cadências em diversas tonalidades maiores com notas, cifras e representação gráfica da música popular.

Obs. Estas páginas incluem cadências suspensivas (de engano) e cadências que não incluem o acorde da dominante

1 I VI II V7 I

2 I III VI V7 I

3 I III II V7 I

4 I V7 IV V7 I

5 I V7 VI V7 I

6 I V7 III V7 I

7 I VII VI V7 VI I

HARMONIA I

2

8

A musical staff with a treble clef. Above the staff, the Roman numerals I, IV, V7, VII, and I are positioned over five measures. The staff is empty of notes.

9

A musical staff with a treble clef. Above the staff, the Roman numerals I, IV, VII, V7, and I are positioned over five measures. The staff is empty of notes.

10

A musical staff with a treble clef. Above the staff, the Roman numerals I, VI, and I are positioned over three measures. The staff is empty of notes.

11

A musical staff with a treble clef. Above the staff, the Roman numerals I, III, and I are positioned over three measures. The staff is empty of notes.

12

A musical staff with a treble clef. Above the staff, the Roman numerals I, II, III, IV, and I are positioned over five measures. The staff is empty of notes.

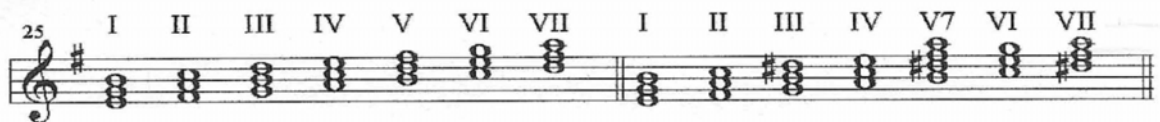
13

A musical staff with a treble clef. Above the staff, the Roman numerals I, II, III, II, and I are positioned over five measures. The staff is empty of notes.

HARMONIA I

4º Tópico 5º Tópico (Bordadura)

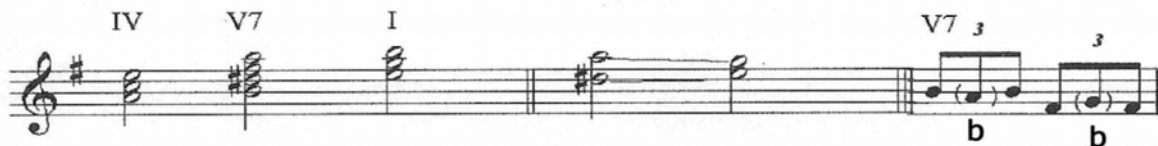
Triádes sobre os graus das escalas natural de Mi Menor e de Mi Menor harmônica — Acorde de 7ª da dominante



Fórmula de Cadência
em Tom Menor

Resolução do
Trítono

Bordaduras
(inferior e superior)



Representação Gráfica:

Harmonia Tradicional : IV - V⁷ - I

Cifra Música Pop. : Am - B⁷ - Em

Har. Música Popular : IV^m - V⁷ - I^m

Bordadura – Nota que não pertence ao acorde situada em tempo fraco ou na parte fraca do tempo precedida e sucedida pela mesma nota do acorde por grau conjunto superior ou inferior.

HARMONIA I

4º Tópico

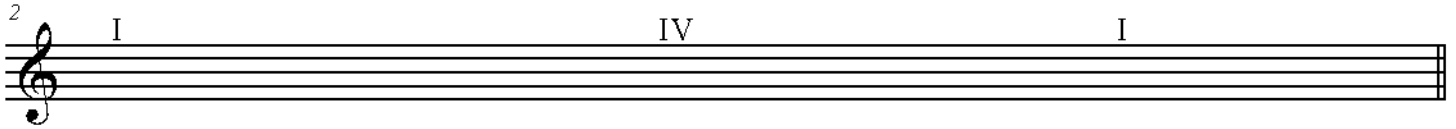
Cadências em tons menores

Escrever as cadências em modos menores com notas, cifras e com a representação gráfica da música popular. Os acordes da dominante (V7) devem ser derivados da escala menor harmônica e os demais, da escala menor melódica

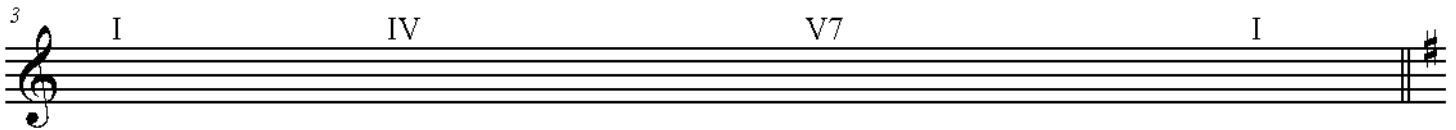
1 I V7 I



2 I IV I



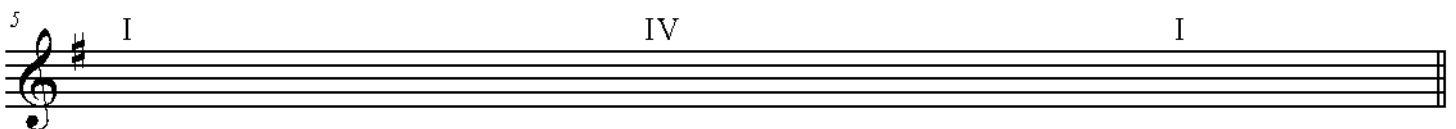
3 I IV V7 I



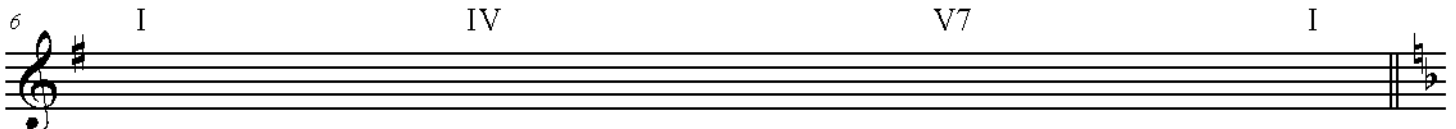
4 I V7 I



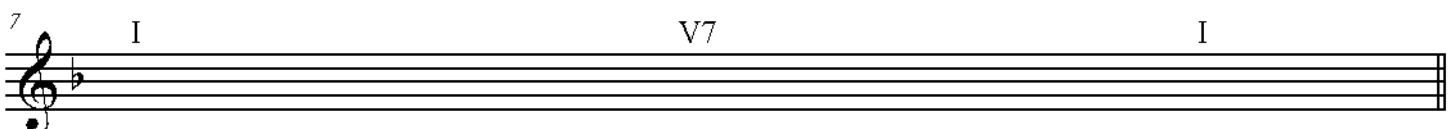
5 I IV I



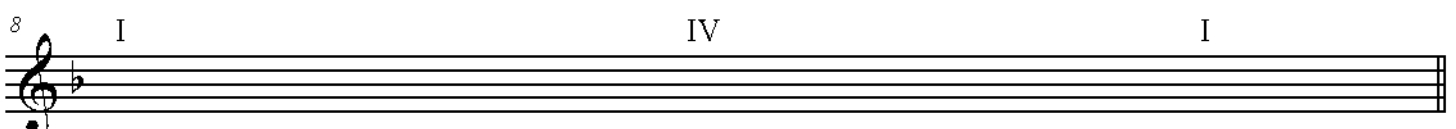
6 I IV V7 I



7 I V7 I



8 I IV I



2

9 I IV V7 I

10 I V7 I

11 I IV I

12 I IV V7 I

13 I V7 I

14 I IV I

15 I IV V7 I

16 I V7 I

17 I IV I

18 I IV V7 I

19 I V7 I

20 I IV I

21 I IV V7 I

22 I V7 I

23 I IV I

24 I IV V7 I

4

25 I V7 I

A musical staff in treble clef with a key signature of two flats (Bb, Eb). The staff contains a single measure with three chord symbols: 'I' at the beginning, 'V7' in the middle, and 'I' at the end. The notes are not explicitly written but implied by the chord symbols.

26 I IV I

A musical staff in treble clef with a key signature of two flats (Bb, Eb). The staff contains a single measure with three chord symbols: 'I' at the beginning, 'IV' in the middle, and 'I' at the end. The notes are not explicitly written but implied by the chord symbols.

27 I IV V7 I

A musical staff in treble clef with a key signature of two flats (Bb, Eb). The staff contains a single measure with four chord symbols: 'I' at the beginning, 'IV' in the middle-left, 'V7' in the middle-right, and 'I' at the end. The notes are not explicitly written but implied by the chord symbols.

28 I V7 I

A musical staff in treble clef with a key signature of three sharps (F#, C#, G#). The staff contains a single measure with three chord symbols: 'I' at the beginning, 'V7' in the middle, and 'I' at the end. The notes are not explicitly written but implied by the chord symbols.

29 I IV I

A musical staff in treble clef with a key signature of three sharps (F#, C#, G#). The staff contains a single measure with three chord symbols: 'I' at the beginning, 'IV' in the middle, and 'I' at the end. The notes are not explicitly written but implied by the chord symbols.

30 I IV V7 I

A musical staff in treble clef with a key signature of three sharps (F#, C#, G#). The staff contains a single measure with four chord symbols: 'I' at the beginning, 'IV' in the middle-left, 'V7' in the middle-right, and 'I' at the end. The notes are not explicitly written but implied by the chord symbols.

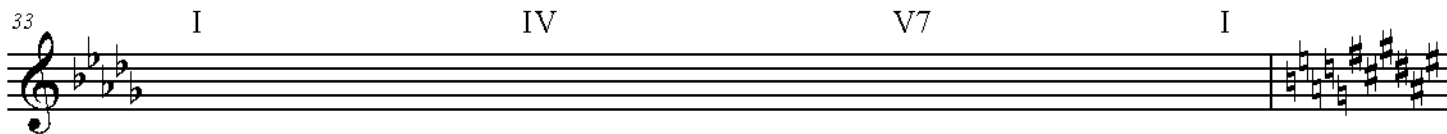
31 I V7 I

A musical staff in treble clef with a key signature of two flats (Bb, Eb). The staff contains a single measure with three chord symbols: 'I' at the beginning, 'V7' in the middle, and 'I' at the end. The notes are not explicitly written but implied by the chord symbols.

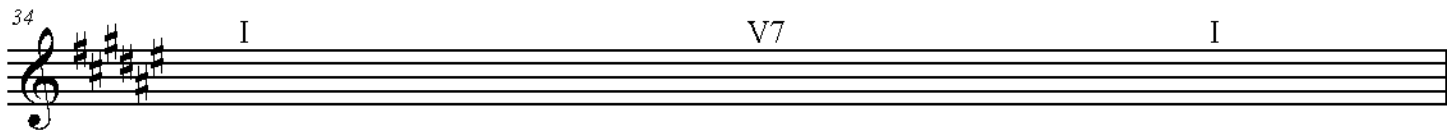
32 I IV I

A musical staff in treble clef with a key signature of two flats (Bb, Eb). The staff contains a single measure with three chord symbols: 'I' at the beginning, 'IV' in the middle, and 'I' at the end. The notes are not explicitly written but implied by the chord symbols.

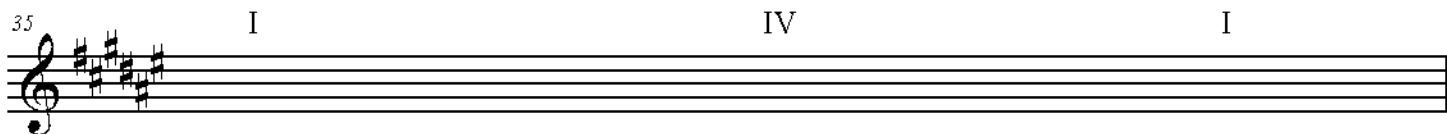
33 I IV V7 I



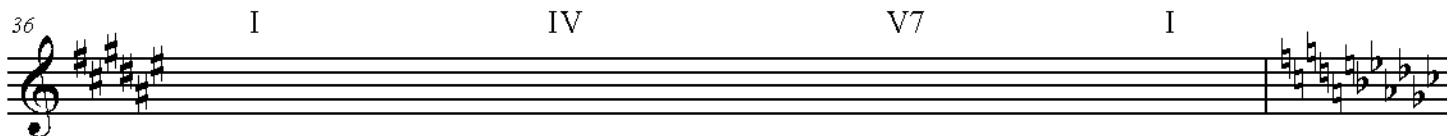
34 I V7 I



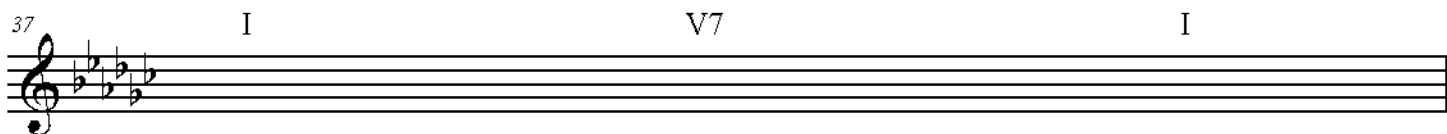
35 I IV I



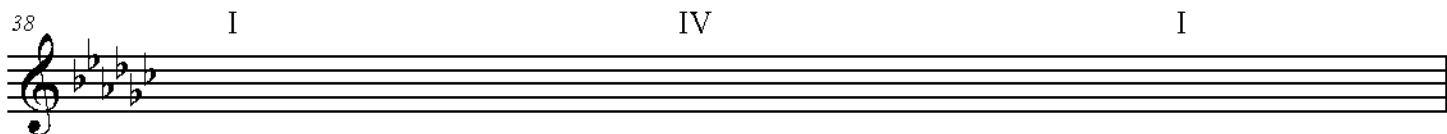
36 I IV V7 I



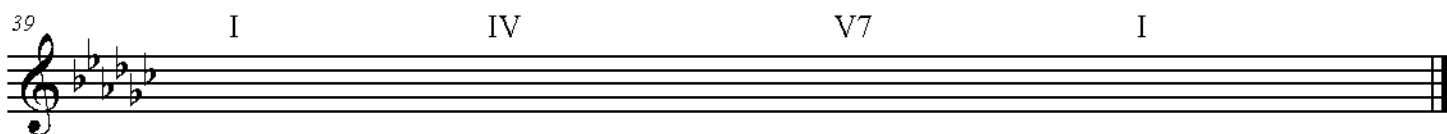
37 I V7 I



38 I IV I



39 I IV V7 I



HARMONIA I

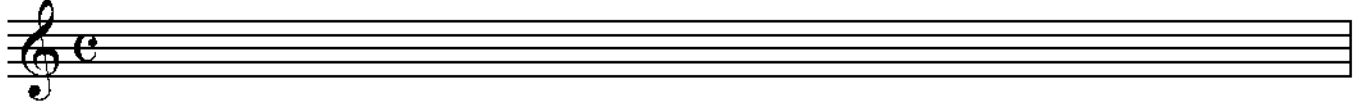
4º Tópico

Cadências 2 em tons menores

Escrever as notas dos acordes, a cifra e representação gráfica da música popular em diversas tonalidades menores, a serem determinadas pelo professor.

Obs. Os acordes V7 e VII devem ser derivados da escala menor Harmônica e os demais, da escala menor natural

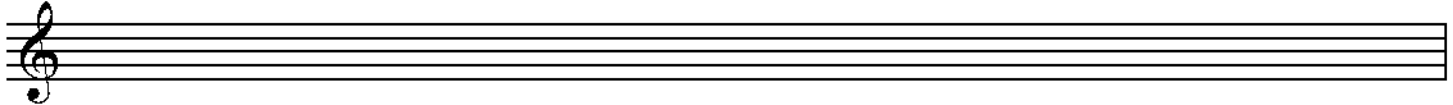
I VI V7 I



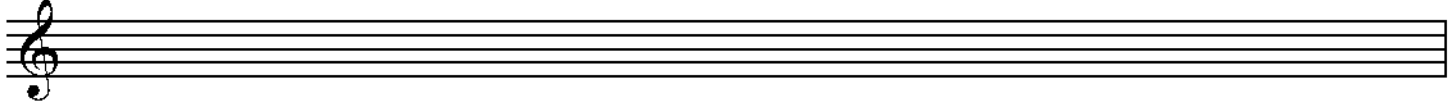
2 I III VI V7 I



3 I VI IV V7 I



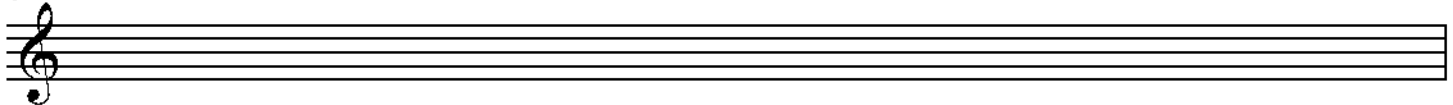
4 I #VII III VI V7 I



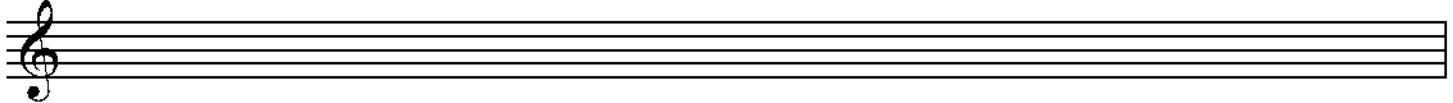
5 I V7 IV I



6 I V7 VI VII I



7 I V7 III V7 I



Harmonia I

2
8

I IV III I

9

I VI I

10

I III I

11

IV III IV VI I

12

VII III IV I

13

II VI V IV I

14

III IV VI VII I

15

I VII VI V7 I

HARMONIA I

5º tópico (apojatura)

Escala menor melódica



Cadência e melodia 1

Cadência e melodia 2
Exemplo de apojatura

Musical notation showing two examples of cadence and melody. The first example, labeled 'Cadência e melodia 1', shows a melody in F# minor (one sharp) and 3/4 time. The second example, labeled 'Cadência e melodia 2 Exemplo de apojatura', shows a melody in F# minor and 3/4 time. The second example includes a grace note (apojatura) marked 'ap' above the first note of the second measure, which is a dotted quarter note. The bass line for both examples consists of chords: F#m, Bm, and F#m.

Representação Gráfica:

Harmonia Tradicional: $\text{V}^{\#7} - \text{I}$

Cifra da Música Pop. : $\text{F}\#^7 - \text{Bm}$

Harm. Música Pop. : $\text{V}^7 - \text{Im}$

Definições:

Apojatura - Uma nota que não pertencente ao acorde, “apoiada” no tempo forte ou parte forte do tempo e sucedida por uma nota do acorde em movimento ascendente ou descendente.

HARMONIA I

4º Tópico

Cadências em tons menores (representação gráfica tradicional)

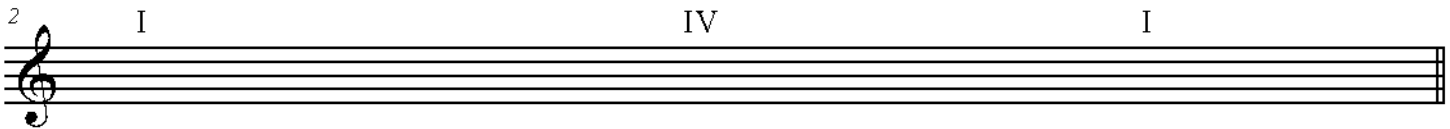
Escrever as cadências tons menores com notas, cifras e com a análise da música popla

Obs.: O sinal que representa o sustenido (#) abaixo do algarismo romano que representa o grau da escala que é a fundamental do acorde indica que a terça desse acorde é elevada de um semitom, ou seja, o acorde que era originalmente menor passa a ser maior.

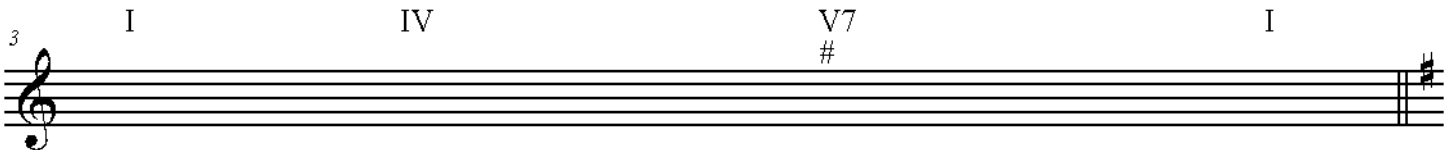
1 I V7 # I



2 I IV I



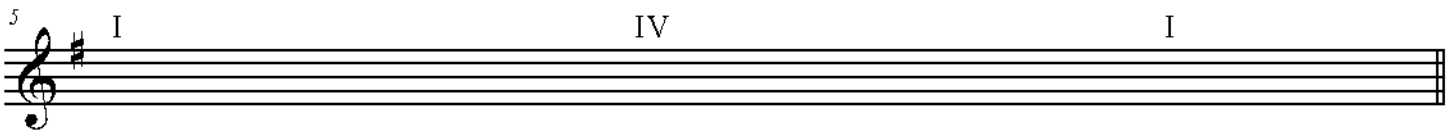
3 I IV V7 # I



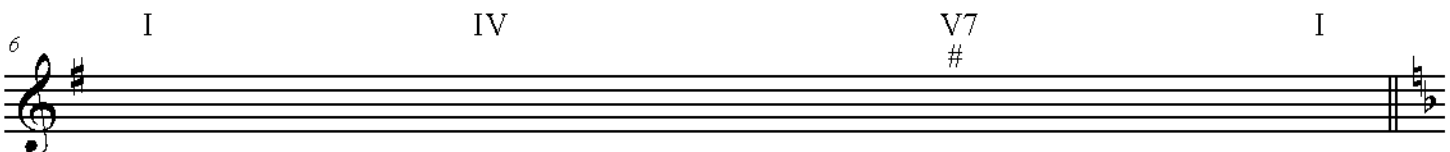
4 I V7 # I



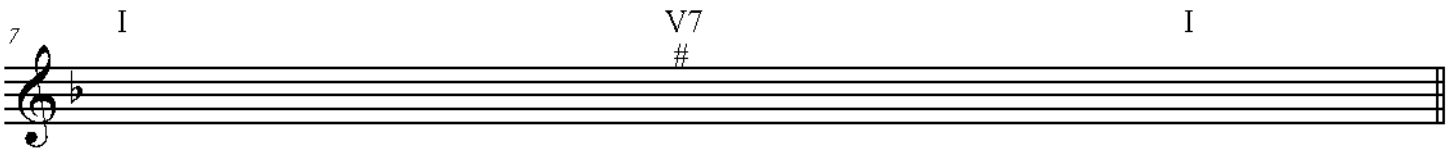
5 I IV I



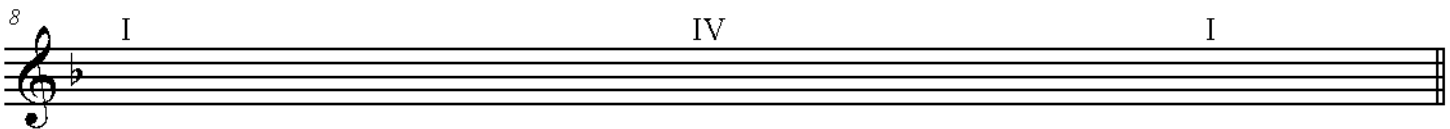
6 I IV V7 # I



7 I V7 # I



8 I IV I



2
9 I IV V7 # I

10 I V7 # I

11 I IV I

12 I IV V7 # I

13 I V7 # I

14 I IV I

15 I IV V7 # I

16 I V7 # I

17 I IV I

18 I IV V7# I

19 I V7# I

20 I IV I

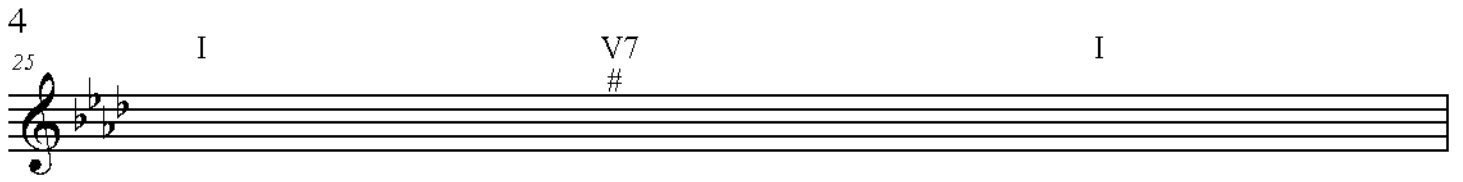
21 I IV V7# I

22 I V7# I

23 I IV I

24 I IV V7# I

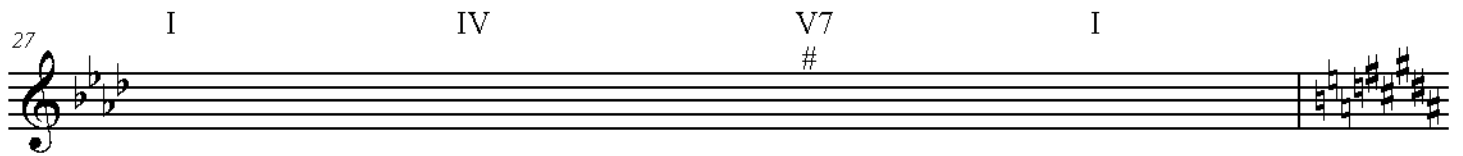
4
25 I V7 # I



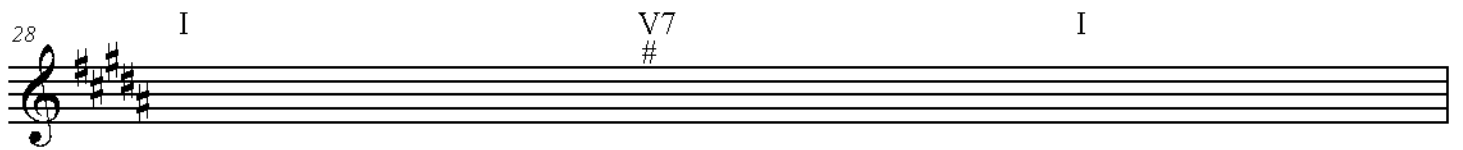
26 I IV I



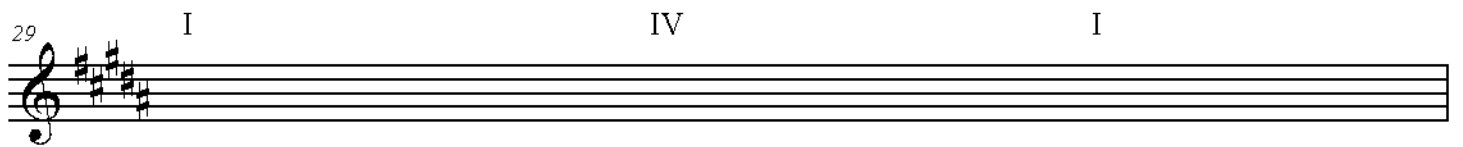
27 I IV V7 # I



28 I V7 # I



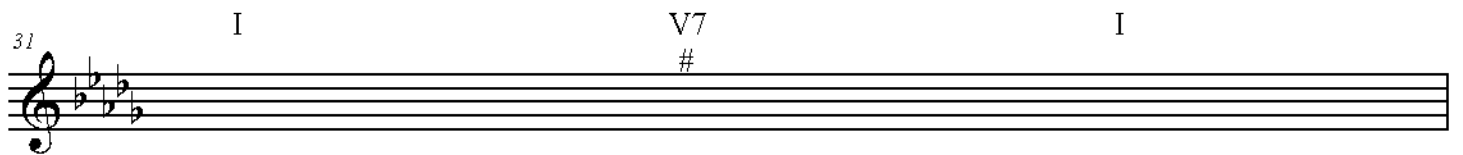
29 I IV I



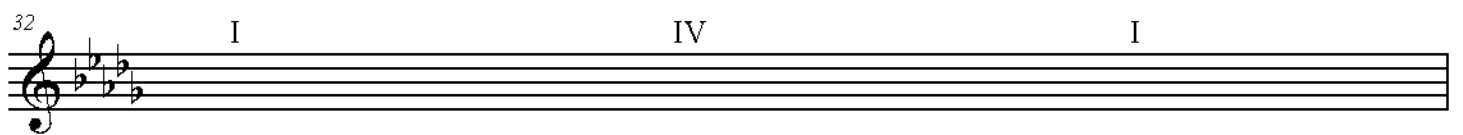
30 I IV V7 # I



31 I V7 # I



32 I IV I



33 I IV V7 # I

34 I V7 # I

35 I IV I

36 I IV V7 # I

37 I V7 # I

38 I IV I

39 I IV V7 # I